

w e r b e g r a f i k  
b u c h t y p o g r a f i e  
l o g o d e s i g n

**grafikdesign**  
hilde.knauer

## grafikdesign

hilde.knauer

Entstanden Ende 2004 nach Beendigung einer fünfjährigen Anstellung als Grafik-Designerin einer Kölner Werbeagentur.

\_\_\_\_\_ Fünf Jahre Studium für Grafik-Design in München, eine anschließende, langjährige Tätigkeit in der Werbeabteilung einer der bekanntesten Spielehersteller in Bayern und eine Anstellung als DTP-Setzer in einer Agentur gingen dem voraus.

\_\_\_\_\_ Ein fester Bestandteil ist seit einigen Jahren die Gestaltung, Satz und Produktion von Büchern, hauptsächlich im Bereich für Kunst und Kultur, geworden. Die Teamarbeit mit anderen Grafikern, Übersetzern und Lektoren gehört hier ebenso

### seit 2004 **selbständig als Grafik-Designerin**

Buch- und Kataloggestaltung, Broschüren, Flyer, Logodesign, Geschäftsausstattung, Plakate, Anzeigen, Web-Layout, CD-Gestaltung, Satz

### 1998–2003 **Grafik-Designerin bei AXIZ in Köln**

Event- und Incentivegestaltung, Logodesign, Satz (alle europäischen Sprachen), Broschüren, Geschäftsausstattung

### 1997–1998 **DTP-Setzerin bei Heller & Partner in München**

### 1984–1997 **Grafik-Designerin bei der Firma Schmidt Spiel + Freizeit GmbH**

Gestaltung und Umsetzung von Brettspielen, Layout und Satz eines Jahreskataloges

### 1984 **Diplom in Grafik-Design, Blocherer Schule, München**

#### **Leistungen**

Layout, einfache Bildbearbeitung/Retusche, Reinzeichnung, Produktions- und Drucküberwachung

#### **für**

Broschüren, Kataloge, Flyer, Logodesign, Plakate, Anzeigen, Geschäftsausstattung, Web-Layout ...

#### **und**

Gestaltung und Satz in deutsch und englisch für Kunstbücher, Ausstellungskataloge ...

#### **Mein Handwerkszeug**

InDesign, Illustrator, Photoshop, Quark X-Press, Acrobat

06-07 . Migrationsbroschüre des Landes NRW  
08 . Marktführer Holzpellets NRW  
09 . Außenwerbung Bach  
10-11 . Althoff Hotels



w e r b e g r a f i k



■ „Von Kult bis Kultur ...“, 2010.  
Migrationsbroschüre für das Land NRW.

Layout, Satz und Reinzeichnung für die Agentur  
Design Level 2.

Format: 22 x 28 cm



Beispiel Innenseiten





### Marktführer Holzpellets NRW 2009



■ „Marktführer Holzpellets NRW“, 2009.

Broschüre der Energieagentur NRW.

Vorstellung aller Kampagnenpartner zum Thema „Heizen mit Holzpellets“. Aufbau und Satz, 196 Seiten.

Format: Din-A4



Broschüre Din-A4

■ Ausstattung der neugegründeten Firma „Außenwerbung Bach“, 2009.

Entwurf des Schriftzuges, Visitenkarte, Briefpapier, 12-seitige Broschüre (Din-A4).

Ein Internetauftritt ist noch in Arbeit.

#### GPS-Ortung

Mit diesem neuen und kostenlosen Service haben Sie nun die Möglichkeit, die eingesetzten Fahrzeuge im Internet zu orten und haben somit die volle Kontrolle über Ihre Werbekampagne.

Der **GPS-Sender** erlaubt die lückenlose Live-Überwachung Ihrer mobilen Werbekampagne. Der Sender erfasst jede Bewegung des Fahrzeugs und sendet die gelassenen Signale in eine übersichtliche Landkarte ein.

- passwortgesicherte Internetüberfläche
- Livedarstellung beliebig vieler Fahrzeuge
- Angaben zur Taktlaufzeit
- Angaben zur Geschwindigkeit des Fahrzeugs
- Angaben zur Standort der Fahrzeuge
- umfangreiche Historie

Am Ende jeder Kampagne erhalten Sie kostenlos einen umfangreichen GPS-Bericht in ausgedruckter Form.

#### AdTrailer | Werbeanhänger

Die **AdTrailer** bietet zahlreiche Anwendungsmöglichkeiten.

Je nach Zugmaschine erhält die Kampagne ein individuelles Image.

Die **PickUp, Hummer, Trite** oder einfach die Kombination mit einem zu bewerbenden Automobil. Ein individuelles Branding der Zugmaschine ist selbstverständlich auch möglich.

Je nach Einsatzort und Kundenwunsch wird eine zielgruppenorientierte Routenplanung erstellt.

Die Einsatzgebiete der **AdTrailer** sind frei wählbar. Bei einer Buchung außerhalb Kölns treten für den Transport und die Überwachung zusätzliche Kosten auf.





buchtypografie

Pop Life . 14–15

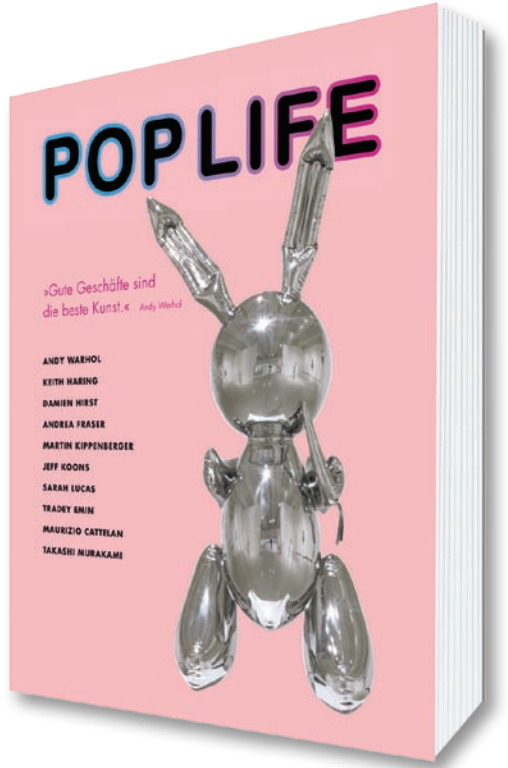
Design-Atlas . 16

Mein Buch zum Sachen machen . 17

Meine erste Geschichte der Kunst . 17

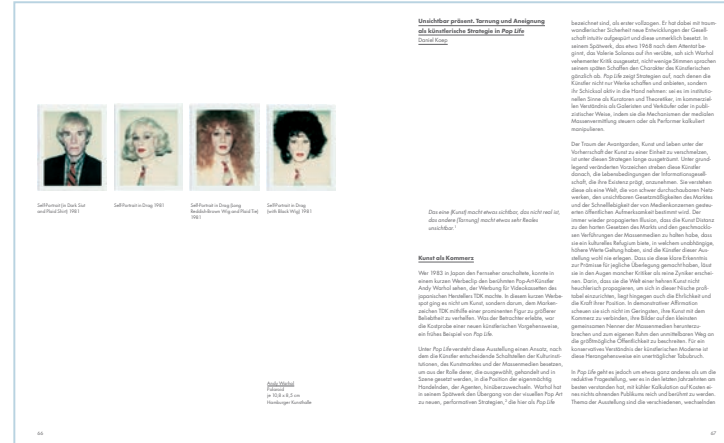
Van Gogh. Heartfelt Lines . 18

Weitere Buchprojekte . 19

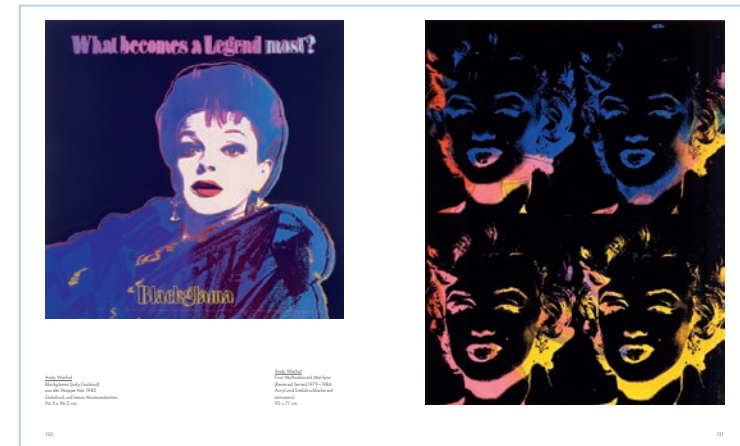


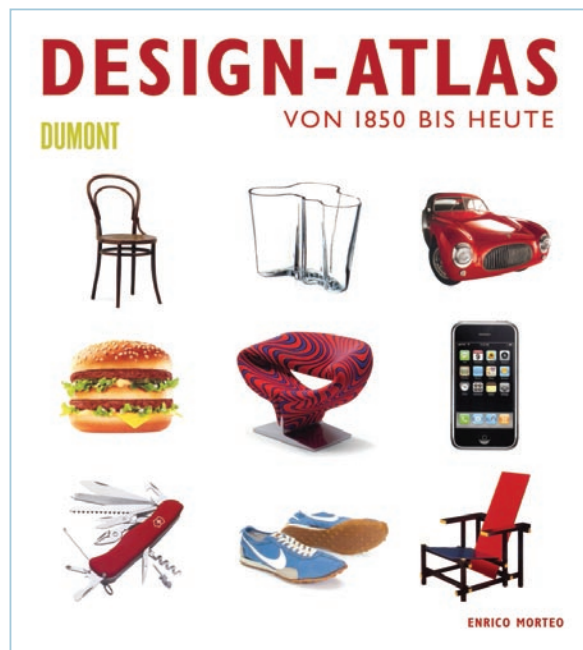
■ *Pop Life.*  
216 Seiten, 2010.

Ausstellungskatalog für die  
Kunsthalle Hamburg.  
Gestaltung und Satz der deutschen  
Ausgabe für DuMont, Köln  
Format: 22,0 x 27,5 cm



Beispiel Innenseiten





■ *Design-Atlas. Von 1850 bis heute.*  
424 Seiten, 2009.

Deutscher Satz für DuMont, Köln.

Format: 19 x 32 cm

## DUMONT

■ *Buch zum Sachen machen.*  
132 Seiten, 2008.

Deutscher Satz und Titel für DuMont, Köln.

Format: 32 x 24 cm



■ *Meine erste Geschichte der Kunst.*  
128 Seiten, 2009.

Ein Bildband für Kinder und Jugendliche der die großen und beliebtesten Meisterwerke der Kunst erläutert.

Deutscher Satz für DuMont, Köln.

Format: 29,7 x 25,7 cm

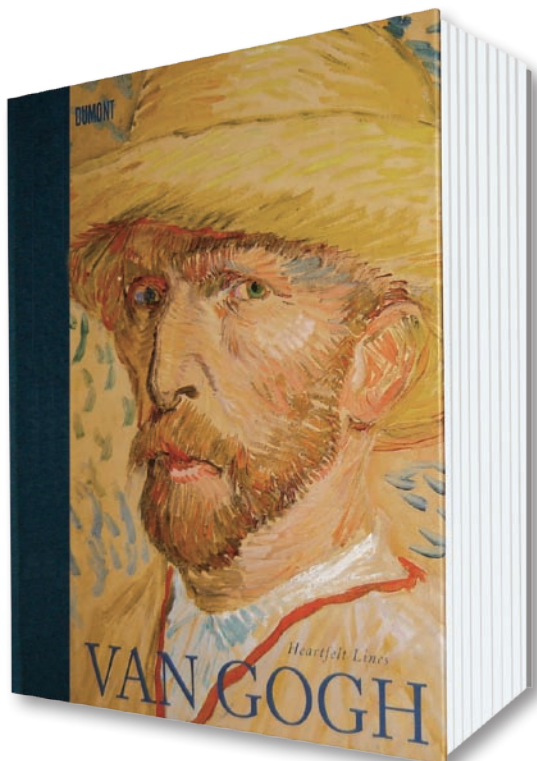


■ **Van Gogh. Heartfelt Lines**

456 Seiten, 2008.

Ausstellungskatalog für die  
Albertina, Wien.  
Englischer Satz für DuMont, Köln

Format: 29,5 x 25 cm



**Weitere Buchprojekte**

■ **Das grosse Spiel**

Begleitbuch zur Ausstellung, 2008.  
Satz deutsch.

■ **Dan Graham.**

Buch über den einflussreichsten  
amerikanischen Konzeptkünstler, 2008.  
Satz deutsch.

■ **Künstlerhandbuch**

Einführung in die grundlegenden  
Materialien des Zeichnens und Malens, 2007.  
Satz deutsch.

■ **Rudolf Steiner in Kunst und Architektur**

Erstes Buch zur Steiner-Rezeption, 2007.  
Layout und Satz.

■ **Alvar Aalto, Charles und Ray Eames,  
Jean Prouvé**

Design-Bücher, 2007. Satz deutsch.

■ **Das Pferd. 30 000 Jahre Pferde  
in der Kunst,** 2007. Satz deutsch.

■ **Gärten**

Ausstellungskatalog, 2006. Satz englisch.

■ **Zum Sterben schön**

Ausstellungskatalog in zwei Bänden, 2006.  
Layout und Satz.

■ **Modellräume. Bühnen, Spielfelder,  
Versuchsanordnungen**

Ausstellungskatalog, 2006.  
Layout und Satz.

■ **Candela.**

Monografie der Künstlerin Regine  
Schumann, 2006. Layout und Satz.

■ **Poussin, Lorrain, Watteau, Fragonard ...**

Ausstellungskatalog, 2005. Satz englisch.

■ **Africa Remix**

Ausstellungskatalog, 2005. Satz englisch.



**grafikdesign**  
hilde.knauer

Lenbachstrasse 13 . 50733 Köln . +49 (0) 221 429 35 11 . [info@design-knauer.de](mailto:info@design-knauer.de) . [www.design-knauer.de](http://www.design-knauer.de)